

LIGJ
Nr. 115/2014

PËR NDARJEN ADMINISTRATIVO-TERRITORIALE TË NJËSIVE TË QEVERISJES
VENDORE NË REPUBLIKËN E SHQIPËRISË

Në mbështetje të neneve 81, pika 2, shkronja f, 83, pika 1, dhe 108, pika 2, të Kushtetutës, me propozimin e një grupi deputetësh,

KUVENDI
I REPUBLIKËS SË SHQIPËRISË

VENDOSI:

Neni 1

1. Njësitë e qeverisjes vendore në Republikën e Shqipërisë janë:
 - a) bashki - 61
 - b) qarqe - 12
2. Ndarjet administrativo-territoriale të njësive të qeverisjes vendore, sipas pikës 1 të këtij neni, përcaktohen nga ky ligj.

Neni 2

Emërtimi, shtrirja territoriale, kufijtë, qendra, njësitë administrative përbërëse të çdo njësie të qeverisjes vendore dhe nëndarjet e tyre janë të përcaktuara në hartat dhe në tabelat bashkëlidhur këtij ligji dhe që janë pjesë përbërëse e tij.

Neni 3

1. Organet e njësive të qeverisjes vendore, të konstituara pas zgjedhjeve vendore të vitit 2011 dhe me juridiksion territorial sipas ndarjes administrativo-territoriale, të përcaktuar me ligjin nr. 8653, datë 31.7.2000, “Për ndarjen administrativo-territoriale të njësive të qeverisjes vendore në Republikën e Shqipërisë”, të ndryshuar, dhe me ligjin nr. 8654, datë 31.7.2000, “Për organizimin dhe funksionimin e Bashkisë së Tiranës”, vazhdojnë funksionimin e tyre deri në konstituimin e organeve përfaqësuese dhe ekzekutive të njësive të qeverisjes vendore në zgjedhjet e vitit 2015.
2. Zgjedhjet për organet e qeverisjes vendore të vitit 2015 do të organizohen dhe zhvillohen mbi bazën e ndarjes administrativo-territoriale të përcaktuar në këtë ligj.
3. Organet e qeverisjes vendore, të konstituara pas zgjedhjeve vendore të vitit 2015, do të organizohen dhe funksionojnë bazuar në ndarjen administrativo-territoriale të përcaktuar në këtë ligj.

Neni 4

1. Ligji nr. 8653, datë 31.7.2000, “Për ndarjen administrativo-territoriale të njësive të qeverisjes vendore në Republikën e Shqipërisë”, i ndryshuar, shfuqizohet.
2. Ligji nr. 8654, datë 31.7.2000, “Për organizimin dhe funksionimin e Bashkisë së Tiranës”, shfuqizohet me konstituimin e organeve përfaqësuese dhe ekzekutive të Bashkisë së Tiranës pas zgjedhjeve vendore të vitit 2015.

Neni 5

Ky ligj hyn në fuqi 15 ditë pas botimit në Fletoren Zyrtare.

KRYETARI
I Ilir Meta

Miratuar në datën 31.7.2014

QARKU BERAT

Nr.	Njësi të qeverisjes vendore			Qendra e Bashkisë	Njësitë administrative përbërëse	Qytetet dhe fshatrat në përbërje të tyre
	Qarku	Qendra e Qarkut	Bashkia			
I.	Berat	Qyteti Berat	Berat	Qyteti Berat	Berat	Qyteti Berat
					Velabisht	Fshatrat; Malinat, Bilçë, Drobonik, Bardhaj i Ri, Starovë, Velabisht, Veternik, Remanicë, Gjoroven, Palikësh, Veleshnjë, Duhanas, Kodras
					Otlak	Fshatrat; Lapardha 1, Lapardha 2, Qereshnik, Balibardhë, Dyshnik, Moravë, Ullinjas, Vodëz e Sipërme, Orizaj, Otlak
					Sinjë	Fshatrat; Sinjë, Mbolan, Mbjeshovë, Mbreshtan, Galinë, Sadovicë, Pafal, Kamçisht, Levan, Velçan, Osmënzëzë 1, Osmënzëzë 2, Plashnik i Vogël, Molisht
			Ura Vajgurore	Qyteti Ura - Vajgurore	Roshnik	Fshatrat; Bogdan i Poshtëm, Bogdan i Sipër, Dardhë, Karkanjok, Kostren i Madh, Kostren i Vogël, Mimas, Perisnak, Qafë Dardhë, Roshnik Qendër, Roshnik i Vogël, Vojnik, Rabjak
					Ura- Vajgurore	Qyteti Ura Vajgurore, Fshatrat; Bistrovicë, Konisbaltë, Pashalli, Vokopolë, Skrevan
					Poshnje	Fshatrat; Poshnje, Polizhan, Çiflik, Arëz, Agim, Banaj, Gajdë, Malas Gropë, Syzez, Sheq, Gajdë, Hingë, Kuç
					Kutalli	Fshatrat; Kutalli, Sqepur, Drenovicë, Samaticë, Pobrat, Rërëz, Protoduar, Gorican Qendër, Gorican Çlirim, Malas Breg
			Kuçovë	Qyteti Kuçovë	Cukalat	Fshatrat; Donofrosë, Slanicë, Cukalat, Allambres, Krotinë, Çetë
					Kuçovë	Qyteti Kuçovë
					Kozare	Fshatrat; Havalehas, Kozare, Feras Kozare, Salcë Kozare, Vlashuk, Demollarë, Fier Mimar, Zdravë, Gegë, Drizë, Frashër
					Perondi	Fshatrat; Perondi, Magjatë, Tapi, Goraj, Velagosht, Rreth Tapi, Polovinë
			Skrapar	Qyteti Çorovodë	Lumas	Fshatrat; Lumas, Luzaj, Pëllumbas, Katundas, Zelevizhdë, Belesovë, Mëndrak, Sheqës, Bardhaj, Pashtraj, Vodëz, Krelëz, Koritëz
					Çorovodë	Qyteti Çorovodë
					Qendër Skrapar	Fshatrat; Zogas, Kalanjas, Dhores, Veseshhtë, Polenë, Osojë, Grepçkë, Liqeth, Rehovicë, Orizaj, Cerovë, Veleshnjë, Nishicë, Sharovë, Çerenisht, Buzuq, Munushtir, Radësh, Koritë, Mollas, Gradec, Vërzehzhë, Slatinjë, Storrë
					Bogovë	Fshatrat; Bogovë, Kakrukë, Dobrushë, Përparim, Bargullas, Novaj, Nishovë, Jaupas, Selan
					Vëndreshë	Fshatrat; Lavdar, Spatharë, Therpel, Valë, Vëndreshë e Madhe 1, Vëndreshë e Vogël 2, Vëndreshë e Malit 3, Ibro
					Çepan	Fshatrat; Çepan, Muzhakë, Rog, Zabërzan i Ri, Zabërzan, Blezëncë, Malind, Muzhëncë, Sevran i madh, Sevran i Vogël, Qeshibes, Strënc, Kakos, Prishtë
					Potom	Fshatrat; Potom, Gjergjovë, Koprëncë, Gëmenj, Visockë, Qafë, Helmës, Backë, Melskë, Nikollarë, Dymish, Staraveckë
					Leshnje	Fshatrat; Turbohovë, Kapinovë, Krastë, Krushovë, Façekuq, Gostëncë, Leshnje, Vlushë, Bërsakë
					Gjerbës	Fshatrat; Mëlovë, Zaloshnjë, Gjerbës, Ujanik, Gradec, Strafickë, Vishanaj, Barçi 1, Barçi 2, Kuç, Rehovë, Grëmsh, Gjogovicë, Floq
					Zhepë	Fshatrat; Grevë, Posten, Kovaçanaj, Gurazet, Çorrotat, Cericë, Zhepë, Leskovë, Trebël, Dunckë, Rromas, Tërovë, Dobrenj, Buranaj, Luadh, Shpatanaj
			Poliçan	Qyteti Poliçan	Poliçan	Qyteti Poliçan
					Tërpan	Fshatrat; Tërpan, Teman, Paraspuar, Tozhar, Vokopolë, Dodovec, Rehovë, Zhapokikë, Çorogjaf, Panarit, Plashnik i Madh, Lugas, Zhitom i Madh, Zhitom i Vogël
					Vërtop	Fshatrat; Mbrakull, Vërtop, Kapinovë, Zgërbonjë, Vodicë, Fushë Peshtan, Peshtan, Drenovë, Lybeshë, Tomor i Madh, Tomor i Vogël, Bregas

QARKU DIBËR

Nr.	Njësi të qeverisjes vendore		Qendra e Bashkisë	Njësitë administrative përbërëse	Qytetet dhe fshatrat në përbërje të tyre
	Qarku	Bashkia			
II.	DIBËR	Dibër	Qyteti Peshkopi	Peshkopi	Qyteti Peshkopi
				Tomin	Fshatrat; Tomin, Brezhdan, Cetush, Dohoshisht, Pilafe, Pollozhan, Rrashnapojë, Selane, Ushtelenxë, Bahute, Staravec, Shimçan, Zëmur, Zdojan
				Melan	Fshatrat; Melan, Cerjan, Rabdishit, Zagrad, Begjuncë, Trepçë, Grevë, Ilnicë, Bellovë, Pejçë, Pjeçë, Trenë
				Kastriot	Fshatrat; Kastriot, Brest i Sipërm, Brest i Poshtëm, Kishavec, Kandër, Kukaj, Vakuf, Fushë-Kastriot, Bocovjan, Deshat, Limjan, Sohodoll, Sohodoll i Vogël, Vrenjt, Përgjegje
				Lurë	Fshatrat; Fushë-Lurë, Borie-Lurë, Arth, Gurë-Lurë, Lurë e Vjetër, Arrëmolle, Krej-Lurë, Pregj-Lurë, Sumej, Vlashej
				Maqellarë	Fshatrat; Maqellarë, Blatë e Poshtme, Blatë e Sipërme, Burim, Çemen, Fushë e Vogël, Katund i Vogël, Kërçisht i Sipërm, Kërçisht i Poshtëm, Kllobçisht, Kovashicë, Majtarë, Pöcest, Pesjak, Podgorc, Vojnik, Dovolana, Erebarë, Grezhdan, Herbel, Popinar, Gradec
				Muhurr	Fshatrat; Muhurr, Bulaç, Fushë-Muhurr, Hurdhë-Muhurr, Rreth-Kale, Shqath, Vajmëdhej
				Luzni	Fshatrat; Katund i Ri, Hotesht, Lishan i Poshtëm, Lishan i Sipërm, Arap i Sipërm, Arap i Poshtëm
				Selishtë	Fshatrat; Selishtë, Kacni, Lukan, Murrë, Qafë-Murrë, Selishtë e Sipërme
				Silovë	Fshatrat; Silovë, Kallë, Vleshë, Zall-Kalis, Dypjakë, Palaman, Sllatinë, Shumbaç, Venisht, Trojak
				Kala e Dodës	Fshatrat; Ceren, Kullas, Ploshtan, Radomirë, Shullan, Tejzë, Ujëmirë, Vasie
				Zall-Dardhë	Fshatrat; Zall-Dardhë, Lashkizë, Lugiej, Menesh, Nezhaj, Qa, Soricë, Shënllëshën, Tartaj
				Zall-Reç	Fshatrat; Zall-Reç, Bardhaj-Reç, Draj-Reç, Gur-Reç, Hurdhë-Reç, Kraj-Reç, Ndërshenë, Qafdraj, Tharkë
				Fushë Çidhën	Fshatrat; Fushë Çidhën, Blligë, Laçe, Rrenz
		Arras	Fshatrat; Arras, Gur i Zi, Lazrej, Kodër Leshaj, Mustafa, Sinë e Sipërme, Sinë e Poshtme, Çidhën, Grykë Nokë		
		Bulqizë	Qyteti Bulqizë	Bulqizë	Qyteti Bulqizë, Fshatrat; Vajkal nr1, Vajkal nr 2
				Martanesh	Qyteti Krashtë, Fshatrat; Gjon, Lenë, Peshk. Val, Stavec, Mëlçu, Ndërfushas
				Fushë-Bulqizë	Fshatrat; Fushë - Bulqizë, Dushaj, Dragua, Koçaj
				Zerqan	Fshatrat; Zerqan, Krajkë, Peladhi, Smollik, Sofraçan, Sopot, Strikçan, Tëmovë e Madhe, Tëmovë e Vogël, Valikardhë, Zall-Sopot, Zall-Strikçan, Godvi
				Shupenzë	Fshatrat; Shupenzë, Vlashaj, Boçevë, Homesh, Okshatinë, Kovashicë, Zogjaj, Shtushaj, Topojan, Mazhicë, Gjuras, Blacë
				Gjoricë	Fshatrat; Gjoricë e Sipërme, Gjoricë e Poshtme, Çerenec i Sipërm, Çerenec i Poshtëm, Vçisht, Lubalesh
				Ostren	Fshatrat; Ostren i Madh, Radovesht, Kojavec, Lejçan, Orzhanovë, Okshatin i Madh, Oreshnjë, Okshatin i Vogël, Ostren i Vogël, Tuçep, Lladomeriçë, Pasinkë, Tërbaç
				Trebisht	Fshatrat; Klenjë, Gjinovec, Trebisht- Balaj, Trebisht- Çelebi, Trebisht-Mucinë, Vëmicë
		Mat	Qyteti Burrel	Burrel	Qyteti Burrel
				Baz	Fshatrat; Baz, Fushë-Baz, Rreth Baz, Karicë, Drita
				Derjan	Fshatrat; Derjan, Urxallë, Barbullej, Dukagjin, Gjoçaj, Lam i Madh, Zall Gjoçaj
				Rukaj	Fshatrat; Bruç, Prellë, Rremull, Rukaj, Laç, Urakë
				Macukull	Fshatrat; Macukull, Dej Macukull, Shëlli, Vig, Shqefën
				Komsi	Fshatrat; Komsi, Kodër Qerre, Frankth, Selixë, Genman, Batër e Vogël, Batër e Madhe, Midhë, Fshati Burrel, Zall-Shoshaj
				Lis	Fshatrat; Lis, Vinjoll, Gjalish, Burgajet, Zenisht, Shoshaj, Mallunxë
		Ulëz	Fshatrat; Qyteti Ulëz, Kokërdhok, Stojan, Madhesh, Lundre, Bushkash		
		Klos	Qyteti Klos	Klos	Qyteti Klos, Fshatrat; Bejnë, Klos Katund, Shëngjin, Plani i Bardhë, Fullqet, Dars, Fshat, Bel, Unjate, Pleshë, Cerrujë, Patin, Bërshi
				Xibër	Fshatrat; Xibër Murriz, Petralbë, Shkallë, Xibër Hane, Gur i Bardhë, Ketë
				Suç	Fshatrat; Kurdari, Kurqelaj, Skënderaj, Suç, Kujtim
				Gurrë	Fshatrat; Ripë, Gurrë e Vogël, Mëshër, Shulbatër, Dom, Gurrë e Madhe

QARKU DURRËS

Nr.	Njësi të qeverisjes vendore			Qendra e Bashkisë	Njësitë administrative përbërëse	Qytetet dhe fshatrat në përbërje të tyre
	Qarku	Qendra e Qarkut	Bashkia			
III.	Durrës	Qyteti Durrës	Durrës	Qyteti Durrës	Durrës	Qyteti Durrës
					Sukth	Qyteti Sukth, Fshatrat; Hamallaj, Kullë, Perlat, Vadardhë, Rushkull, Hidrovori
					Ishëm	Fshatrat; Likmetaj, Kërtushaj, Kapidanaj, Gjericaj, Lalëz, Kuraten, Bizë, Drag, Shetaj.
					Katundi i ri	Fshatrat; Katundi i Ri, Jubë, Qerret, Flakë, Bisht-Kamëz, Rinia, Erzen, Sukth, Adriatik
					Rrashbull	Fshatrat; Rrashbull, Arapaj, Shënavlash, Shkallour, Manskuci, Romanat, Bozanshije, Xhafzotaj.
					Manëz	Qyteti Manëz, Fshatrat; Annath, Borç, Hamallaj, Kameron, Radë, Shkallë, Fshat Manëz
			Shijak	Qyteti Shijak	Shijak	Qyteti Shijak
					Maminas	Fshatrat; Maminas, Karreç, Vlashaj, Karpen, Bodinak, Metallë, Bilalas, Rubjek
					Xhafzotaj	Fshatrat; Xhafzotaj, Pjezë, Rreth, Sallmone, Koxhas, Borake, Guzaj, Vilazërimi
					Gjepalaj	Fshatrat; Gjepalaj, Harðhishtë, Çizmeli, Erminas i Vogël, Likesh, Kënetë, Shtrazë, Shahinaj, Shetël
			Krujë	Qyteti Krujë	Krujë	Qyteti Krujë, Fshatrat; Barkanesh, Picërragë, Brret
					Fushë - Krujë	Qyteti Fushë Krujë, Fshatrat; Fushë Krujë, Arrameras 1, Luz 1, Hasan, Larushk 1, Hali, Zgërdhesh, Zallë, Luze 2, Larushke 2, Arrameras 2
					Bubq	Fshatrat; Bubq, Bilaj, Budull, Mazhë – Madhe, Mazhë – Vogël, Mallkuç, Murqinë
					Nikël	Fshatrat; Nikël, Tapizë, Qerekë, Rinas, Virjon, Buran, Mukaj, Kurcaj, Zezë
					Thumanë	Fshatrat; Kodër-Thumanë, Borizanë, Derven, Gramëz, Thumanë, Bushnesh, Dukagjin i Ri, Sukth-Vendas, Miliska, Derven Kodër.
					Cudhi	Fshatrat; Cudhi-Zall, Nojë, Mafsheq, Shqezë, Shkretë, Cudhi – Kant, Kroi Madh, Bruz-Zall, Bruz-Mal, Rranxë

QARKU ELBASAN

Nr.	Njësi të qeverisjes vendore			Qendra e Bashkisë	Njësitë administrative përbërëse	Qytetet dhe fshatrat në përbërje të tyre
	Qarku	Qendra e Qarkut	Bashkia			
IV.	Elbasan	Qyteti Elbasan	Elbasan	Qyteti Elbasan	Elbasan	Qyteti Elbasan
					Labinot-Fushë	Fshatrat; Labinot-Fushë, Godolesh, Griqan i Sipërm, Griqan i Poshtëm, Xibrakë, Mengel
					Labinot-Mal	Fshatrat; Labinot-Mal, Guri Zi, Sericë, Lamollë, Benë, Lugaxhi, Qafë, Qerret, Shmil, Dritas
					Gjinar	Fshatrat; Gjinar, Lleshan, Valesh, Pashtresh, Derstilë, Lukan, Sterstan, Xibresh, Maskarth, Kaferr, Pobrat
					Shushicë	Fshatrat; Shushicë, Shelcan, Mizë, Hajdaran, Fush-Bull, Vasjan, Polis i Vogël, Polis Vale, Vreshtaj
					Gjergjan	Fshatrat; Gjergjan, Bujaras, Gjonmë, Kështjellë, Kodër Bujaras, Muriqan, Thanë
					Funar	Fshatrat; Branesh, Bixëlle, Prec e Sipërme, Cerujë, Korrë, Mollagjesh, Krrabë e Vogël, Prec e Poshtme, Stafaj
					Shirgjan	Fshatrat; Shirgjan, Bathes, Bujqës, Jagodinë, Kuqan, Kryezjarr, Mjekës
					Tregan	Fshatrat; Tregan, Blerimas, Bizhdan, Cikallesh, Gurisht, Kacivel, Kyçyk, Muçan, Shinavlash, Shilbater, Trepsenisht, Tudan
					Gracen	Fshatrat; Gracen, Plangaricë, Tërbaç, Bodin, Shingjin, Gjonm, Pajengë, Marnel, Dopaj
					Bradashesh	Fshatrat; Bradashesh, Balëz Lart, Balëz Poshtë, Kusarth, Kozan, Karakullak, Letan, Rrilë, Shtemaj, Ulën, Katund i Ri, Fikas, Petresh, Shërnhill, Shijon, Reçan, Gurabardh
					Zavalinë	Fshatrat; Zavalinë, Seltë, Karnigan, Joronishtë, Nezhan, Burtishtë
			Papër	Fshatrat; Papër, Broshkë, Murras, Valas, Vidhas, Pajun, Bizhutë, Papër-Sallak, Vidhas-Hasgjel, Lugaj, Jatesh, Balldre, Ullishtaj		
			Cërrik	Qyteti Cërrik	Cërrik	Qyteti Cërrik
					Gostimë	Fshatrat; Gostimë, Gjyral, Shtepari, Shushicë, Shtennen, Malasej, Çartalloz
					Mollas	Fshatrat; Mollas, Selitë, Kamuna, Dragot, Topojan, Linas, Dasar
					Shalës	Fshatrat; Shalës, Liçaj, Kurtalli, Xibrakë, Xherie, Kodras
					Klos	Fshatrat; Klos, Selvias, Qyrkan, Lumas, Qafë, Floq, Trunç, Banjë

Belsh	Qyteti Belsh	Belsh	Fshatrat; Belsh Qëndër, Çepe, Dushk, Belsh, Stanaj, Shkozë, Qafë Shkallë, Seferan, Trojas, Shkëndi, Gradisht, Marinëz, Shëtit
		Grekan	Fshatrat; Grekan, Dëshiran, Guras, Rrenës
		Kajan	Fshatrat; Kajan, Dragot, Lisaj, Dragot-Dumre, Gjinuk, Gjolen, Turbull, Çestije, Mechoj, Drizaj
		Fierzë	Fshatrat; Fierzë, Hardhi, Çerragë, Kosovë
		Rrasë	Fshatrat; Rrasë e Sipërme, Shegas, Guri i Bardhë, Rrasë e Poshtme
Peqin	Qyteti Peqin	Peqin	Qyteti Peqin
		Pajovë	Fshatrat; Pajovë, Gryksh i Madh, Bishqem, Paulesh, Bishqem Fushë, Leqit, Lazarej, Haspiraj, Hasnjok, Çengelaj, Garunjë e Paprit, Cacabej
		Karinë	Fshatrat; Karinë, Kazije, Rozejë, Progër, Sinametaj, Drangaj, Garunjë e Vogël
		Përparim	Fshatrat; Përparim, Galush, Lisnjë, Bicaj, Caushaj, Fatish, Garunjë e Madhe, Arven, Gjevur, Kodras, Lolaj, Katesh, Çopanaaj, Uruçaj
		Gjocaj	Fshatrat; Gjocaj, Bregas, Çelhakaj, Kurtaj, Vashaj, Rumbullak, Hasmashaj, Bardhas, Blinas, Sallbegaj
		Shezë	Fshatrat; Shezë e Madhe, Karthnekë, Shezë e Vogël, Pekisht, Trash, Algjinaj, Gryksh i Vogël
Gramsh	Qyteti Gramsh	Gramsh	Qyteti Gramsh
		Pishaj	Fshatrat; Pishaj, Trashovicë, Shëmrizë, Ostent, Gurrëz, Cerunjë, Çekin, Qerret, Koçaj, Vinë, Fshat-Gramsh, Drizë, Cingar i Sipërm, Cingar i Poshtëm, Galigat, Kotorr, Gjergjovinë, Storrë, Liras, Tervol
		Kodovjat	Fshatrat; Kodovjat, Bratillë, Bulçar, Kishtë, Kokel, Posnovisht, Shelcan, Bërsnik i Poshtëm, Bërsnik Sipërm, Mashan, Broshtan, Zamshe
		Kukur	Fshatrat; Kukur, Grazhdan, Gribë, Kalaj, Mukaj, Rashtan, Rmath, Snosëm, Sojnik
		Kushovë	Fshatrat; Kushovë, Bregas, Gjeraqinë, Dumberas, Bërsnik, Ulovë, Sotirë, Kerpicë
		Lenie	Fshatrat; Lenie, Bicaj, Grabovë e Poshtme, Grabovë e Sipërme, Kurate, Valth
		Poroçan	Fshatrat; Poroçan, Lleshan, Gjerë, Kabash, Holtas
		Skënderbegas	Fshatrat; Skënderbegas, Bletëz, Ennenj, Fushëz, Harunas, Kothë, Kullollas, Lemnushë, Nartë, Siman, Sëmbërdhenj, Vidhan, Zenelas
		Sult	Fshatrat; Sult, Mazrek, Dushk, Kukuçovë, Kutërçar, Kodër Zgjupe, Zgjuj Fushë, Dufshan, Grekan
		Tunjë	Fshatrat; Tunjë, Duzh, Irmanj, Jançe Qëndër, Jançe Mal, Katërlis, Lubinjë, Obani, Prenjas, Plepas, Saraselë, Tunjë e Re
Librazhd	Qyteti Librazhd	Librazhd	Qyteti Librazhd
		Qëndër Librazhd	Fshatrat; Librazhd Qëndër, Arrëz, Babje, Dorëz, Dragostunjë, Kutunman, Gizavesh, Librazhd Katund, Marinaj, Qarrishtë, Spathar, Togëz, Merqizë, Semes
		Hotolisht	Fshatrat; Hotolisht, Dardhë, Vulçan, Buzgarë, Kokrevë, Vehçan, Xhyrë, Çerçan
		Lunik	Fshatrat; Lunik, Prevall, Dranovicë, Kostenjë, Letëm, Zgoshit, Koshorisht
		Stëblevë	Fshatrat; Stëblevë, Zabzun, Borovë, Llangë, Sebisht, Moglicë, Prodan
		Polis	Fshatrat; Polis, Mirakë, Gostimë, Sheh, Gurëshpatë, Vilan
Prenjas	Qyteti Prenjas	Orenjë	Fshatrat; Orenjë, Floq, Gurakuq, Ballgjin, Rinas, Zdrajsh Verri, Zdrajsh, Neshtë, Mëxixë, Funarës
		Prenjas	Qyteti Prenjas, Fshatrat; Prenjas-Fshat, Rrashtan
		Qukës	Fshatrat; Qukës Shkumbin, Qukës Skënderbej, Shkoskë, Mënik, Gurrë, Bërzeshtë, Fanjë, Karkavec, Dritaj, Pishkash, Pishkash Veri
		Rrajcë	Fshatrat; Rrajcë, Sutaj, Skënderbej, Bardhaj, Katjel, Kotodesh, Urakë
		Stravaj	Fshatrat; Stravaj, Stranik, Farret, Shqiponjë, Sopot

QARKU FIER

Nr.	Njësi të qeverisjes vendore		Bashkia	Qendra e Bashkisë	Njësitë administrative përbërëse	Qytetet dhe fshatrat në përbërje të tyre		
	Qarku	Qendra e Qarkut						
V.	Fier	Qyteti Fier	Fier	Qyteti Fier	Fier	Qyteti Fier		
					Cakran	Fshatrat; Cakran, Cakran i Ri, Floq, Buz Madh, Hambar, Varibop, Vjosë, Kreshpan, Gjorgos, Vreshtas, Gorishovë, Gjonç		
					Mbrostar Ura	Fshatrat; Mbrostar, Verri, Vajkan, Petov, Kallmi i Madh, Kallmi i Vogël		
					Libofshë	Fshatrat; Libofshë, Rreth Libofshë, Vanaj, Daullas, Agimi, Metaj, Gozhdaras, Havaleas, Ndërnënas, Hasturkas, Adriatik		
					Qendër	Fshatrat; Çlirim, Mujalli, Grecalli, Daullas, Afrin i Ri, Vadhizë, Zhupan, Drizë, Drizë Myrteza, Romët		
					Dëmenas	Fshatrat; Dëmenas, Pojan, Kryegjatë, Havaleas, Hoxharë, Radostinë, Sulaj, Hamil, Muçaj, Baltëz, Povelçë, Darëzezë e Re		
					Topojë	Fshatrat; Topojë, Seman, Gjokalli, Sheq Marinas, Sheq, Fushë, Grykë, Seman i Ri, Kavakli		
					Levan	Fshatrat; Levan, Ferras, Peshtan i Madh, Peshtan i Vogël, Shryllas, Bishan, Bashkim, Boçovë, Martinë, Pishë Poro, Qarr		
					Frakull	Fshatrat; Frakull e Madhe, Frakull e Vogël, Adë, Peshtan Bregas, Kafaraj, Kashishtë, Sheq Musalala, Çerven		
					Portëz	Fshatrat; Portëz, Mbyet, Plyk, Krapas, Lalar, Patos Fshat		
			Patos	Qyteti Patos	Patos	Qyteti Patos, Fshatrat; Kuçar, Dukas, Rërës, Margëllic, Rusinjë, Griz, Banaaj		
					Zharëz	Fshatrat; Zharëz, Fshat i Ri, Frashër, Verbas, Sheqishtë, Belinë		
					Ruzhdie	Fshatrat; Ruzhdie, Siqecë, Gjynaçarë, Drenie, Kasnicë		
			Roskovec	Qyteti Roskovec	Roskovec	Qyteti Roskovec, Fshatrat; Jagodinë		
					Kuman	Fshatrat; Kuman, Marinëz, Vidhishtë, Luar		
					Kurjan	Fshatrat; Kurjan, Mbërs, Ngjeqan, Vlosh		
					Strum	Fshatrat; Strum, Arapaj, Suk 1, Suk 2, Velmish		
					Lushnjë	Qyteti Lushnje, Fshatrat; Karbunarë, Saver		
			Lushnje	Qyteti Lushnje	Allkaj	Fshatrat; Toshkës, Zhelizhan, Delisufaj, Biçakaj i vjetër, Allkaj, Lifaj i Ri, Çukas i Ri, Mazhaj		
					Bubullimë	Fshatrat; Bubullimë, Eskaj, Gjonas, Halilaj, Pirrë, Kamçishtë, Imsht		
					Hysgjokaj	Fshatrat; Hysgjokaj, Kurtin, Çanakaj, Kupaj, Lekaj		
					Golem	Fshatrat; Golem i Madh, Allprenaj, Shegas, Hajdaraj, Plug, Golemi i Vogël		
					Dushk	Fshatrat; Gramsh, Dushk Peqin, Konjat, Zham Fshat, Dushk i Madh, Zham Sektor, Thanasaj		
					Karbunarë	Fshatrat; Karbunarë e Sipërme, Mollas, Ksharaj, Kashitëbardhë, Stankarbunarë, Zgjanë, Balaj, Skilaj, Murizë Peqin, Biçakaj		
					Ballagat	Fshatrat; Ballagat, Gjuzaj, Garunjas, Gjyshaj, Jazexhi, Manasufaj, Xibrakë		
					Fier Shegan	Fshatrat; Jeta e Re, Kosovë e Vogël, Fier Shegan, Koçaj, Barbullinjë, Çinar, Sejmenas, Thanë, Çukas i Vjetër, Muriz Kozare, Qerret i Vjetër, Qerret i ri, Biçakaj i Ri		
					Kolonjë	Fshatrat; Kolonjë, Gorre, Bishqethëm, Lumth, Rrapës Fshat, Shakuj, Ardenicë, Bitaj, Rrapës Sektor		
					Krutje	Fshatrat; Krutje e Sipërme, Krutje e Poshtme, Fier i Ri, Zhym, Rrupaj, Lifaj i Vjetër, Kadaj, Ngurrës i Madh, Ngurrës i Vogël, Arrës, Gjaz		
					Divjakë	Qyteti Divjakë	Divjakë	Qyteti Divjakë Fshatrat; Mizë, Xengë, Germetaj i Madh, Germetaj i Vogël, Hallvaxhias, Bregas, Dushk Cam, Zhamec, Bishtçukas
							Tërbuf	Fshatrat; Çermë Shkumbin, Çermë Proshkë, Sulzotaj, Çermë e Sipërme, Tërbuf, Shënepremtë, Çermë Pasha
							Grabjan	Fshatrat; Grabjan, Stravec, Ferras
			Gradishtë	Fshatrat; Kërnishtaj, Mertish, Goricaaj, Sopës, Fier Seman, Gradishtë, Gungas, Spolet, Babunjë				
			Remas	Fshatrat; Remas, Muçias, Karavasta Fshat, Gure, Kryekuq, Kamenicë, Karavasta e re, Adriatik				
			Mallakastër	Qyteti Ballsh	Ballsh	Qyteti Ballsh		
					Qëndër Dukas	Fshatrat; Visokë, Belishovë, Belistan, Drenovë, Drenovë Fushë, Kash, Usojë, Ngracë, Lavdan, Lapulec, Lofkënd, Dukas		
					Greshicë	Fshatrat; Greshicë, Greshicë e Re		
					Aranitas	Fshatrat; Aranitas, Panahor, Kalenjë, Çifir, Metoh, Çyçen		
					Hekal	Fshatrat; Hekal, Klos, Mollaj, Romës		
					Ngraçan	Fshatrat; Ngraçan, Riban		
					Kutë	Fshatrat; Kutë, Drizar, Anëbreg, Çorrush, Poçëm		
					Fratar	Fshatrat; Behaj, Darnës, Gadurovë, Malas, Kremenar, Ninësh		
					Selitë	Fshatrat; Selitë, Gjerbës, Kapaj, Çërrilë		

QARKU GJIROKASTËR

Nr.	Njësi të qeverisjes vendore		Bashkia	Qendra e Bashkisë	Njësitë administrative përbërëse	Qytetet dhe fshatrat në përbërje të tyre
	Qarku	Qendra e Qarkut				
VI.	Gjirokastrë	Qyteti Gjirokastrë	Gjirokastrë	Qyteti Gjirokastrë	Gjirokastrë	Qyteti Gjirokastrë
					Cepo	Fshatrat; Fushëbardhë, Zhulat, Taroninë, Mashkullorë, Palokastër, Çepun, Kodër, Plesat, Kardhiq, Prongji, Humelicë
					Lazarat	Fshatrat; Lazarat, Kordhoce
					Picar	Fshatrat; Picar, Shtëpëz, Kolonjë, Golem, Kaparjel
					Lumshëri	Fshatrat; Qesorat, Dhoksat, Këllëz, Mingul, Nokovë, Erind, Gjat, Kakoz, Karjan, Valare
					Odrë	Fshatrat; Andon Poçi, Hundëkuq, Tërbuq, Labovë e Madhe, Labovë e Vogël
					Antigonë	Fshatrat; Asim Zeneli, Arshi Lengo, Krinë, Tranoshisht, Saraqinisht
			Libohovë	Qyteti Libohovë	Libohovë	Qyteti Libohovë
					Qëndër Libohovë	Fshatrat; Labovë e Sipërme, Labovë e Poshtme, Suhë, Stegopull, Bulo, Drino, Nepravishtë
					Zagorie	Fshatrat; Sheper, Nivan, Konckë, Vithuq, Hoshtevë, Doshnicë, Zheq, Llar, Topovë, Nderan
			Tepelenë	Qyteti Tepelenë	Tepelenë	Qyteti Tepelenë
					Qendër Tepelenë	Fshatrat; Dukaj, Salari, Turan, Mamaj, Veliqot, Bëncë, Dragot, Beqisht, Mezhgoran, Peshtan, Hormovë, Lekël, Kodër, Luzat
					Lopës	Fshatrat; Sinanaj, Matohasanaj, Dorëz, Dhëmbllan, Lab Martalloz
					Kurvelesh	Fshatrat; Progonat, Lekdush, Gusmar, Nivicë, Rexhin
			Memaliaj	Qyteti Memaliaj	Memaliaj	Qyteti Memaliaj
					Memaliaj Fshat	Fshatrat; Memaliaj Fshat, Vasjar, Cerrilë, Mirinë, Darnës, Kallëmb, Kashisht, Bylysh
					Luftinjë	Fshatrat; Izvor, Luftinjë, Luftinjë e Sipërme, Krapaj, Rabie, Gllavë e Vogël, Maricaj, Arrëz e Madhe, Vagalat, Tosk Martalloz, Dervishaj, Zhapokikë, Zhapokikë e Sipërme, Ballaj, Luadhaj
					Buz	Fshatrat; Buz, Kalemaj, Badër, Kurtjez, Golemaj, Arrëz e Vogël, Shalës, Xhafaj, Gllavë, Selckë, Selckë e Vogël, Komar, Bardhaj
					Krahës	Fshatrat; Krahës, Krahës i Sipërm, Zhulaj, Lulëzim, Levan, Alkomemaj, Kalivaç, Përpam, Leshnjë, Xhaxhaj
					Qesarat	Fshatrat; Qesarat, Iliras, Amanikaj, Toç, Anëvjosë, Koshtan, Kamçisht
			Përmet	Qyteti Përmet	Përmet	Qyteti Përmet
					Çarçovë	Fshatrat; Çarçovë, Vllaho – Pëllotërë, Biovizhdë, Zhepë, Draçovë, Ilar – Munushitir, Strëmbec, Pëllumbar, Kanikol
					Frashër	Fshatrat; Frashër, Zavalan, Ogren – Kostrec, Gostivisht, Miçan, Vërçisht, Kreshovë, Soropull
					Petran	Fshatrat; Petran, Leshnicë, Leus, Lipë, Qilarishtë, Badilonjë, Benjë – Novoselë, Delvinë, Kaludh, Lupeckë, Gjinakar, Ogdunan, Lipivan-Trazbozishhtë, Tremisht, Bodar
					Qendër Piskovë	Fshatrat; Piskovë, Bual, Kosinë, Rapckë, Mokricë-Zleushë, Kutal, Kosovë, Hotovë, Odrëçan, Raban, Alipostivan, Borockë, Gosnisht, Pagri, Pacomit, Grabovë, Argovë
			Këlcyrë	Qyteti Këlcyrë	Këlcyrë	Qyteti Këlcyrë, Fshatrat; Fshat Këlcyrë, Mbrezhdan, Maleshovë, Lmar, Leskaj
					Ballaban	Fshatrat; Ballaban, Vinokash, Vinokash Fushë, Komarak, Mazhar, Kondas, Psar, Ball, Kajtë, Pavar, Toshkëz, Bubës 1, Bubës 2, Beqaraj
					Sukë	Fshatrat; Sukë, Goricë, Fshat i Ri, Rodenjë, Podgoran, Podgoran Fushë, Ujmirë, Zhepovë, Shelq, Topojan, Luar, Delilaj, Çorogunj, Taroninë
					Dëshnicë	Fshatrat; Beduqas, Tolar, Panarit, Riban, Varibop, Kuqar, Mërtinjë, Xhanaj, Bënjë, Fratar, Senican, Katundishtë, Leskovec, Gërdas, Kodrishtë
			Dropull	Fshati Sofratikë	Dropull i Poshtëm	Fshatrat; Dervican, Goranxi, Vanistër, Haskovë, Dhuvjan, Sofratikë, Terihat, Goricë, Frashan, Lugaç, Grapsh, Peshkëpi e Sipërme, Peshkëpi e Poshtme, Glinë, Vrahogoraxi, Radat
					Dropull i Sipërm	Fshatrat; Jorgucat, Zervat, Bularat, Bodrishtë, Kërrë, Vodhinë, Pepel, Klisnar, Selo, Likomil, Llovinë, Krioner, Sotirë, Llongo, Koshovicë, Dritë, Kakavie, Vrsera
					Pogon	Fshatrat; Poliçan, Skore, Sopik, Çatistër, Mavrojer, Hllomo, Selckë

QARKU KORÇË

Nr.	Njësi të qeverisjes vendore			Qendra e Bashkisë	Njësitë administrative përbërëse	Qytetet dhe fshatrat në përbërje të tyre
	Qarku	Qendra e Qarkut	Bashkia			
VII	Korçë	Qyteti Korçë	Korçë	Qyteti Korçë	Korçë	Qyteti Korçë
					Qëndër Bulgarec	Fshatrat: Bulgarec, Lumalas, Biranji, Melcan, Porodinë, Dishnicë, Shamoll, Belorta, Kuç i Zi, Barç, Çiflig, Malavec, Neviçisht
					Voskop	Fshatrat: Voskop, Dërsnik, Polen, Vinçan, Goskovë Lart, Goskovë Poshtë, Damjanec
					Voskopojë	Fshatrat: Voskopojë, Shpiskë, Krushovë, Gjonomadhi, Lavdar
					Lekas	Fshatrat: Lekas, Marjan, Gjonbabas, Gurmuja, Shkozani, Xerje, Tudas, Gjergjeviç, Lavdar Brozovec, Mazrek, Poponivë
					Vithkuq	Fshatrat: Vithkuq, Leshnje, Gjanc, Lubonjë, Rehovë, Roshanji, Trebickë, Grabockë, Treskë, Stratobërdh, Panarit, Shtyllë, Cemerice
					Mollaj	Fshatrat: Mollaj, Floq, Pulahë, Ujë Bardhë, Kamenicë
					Drenovë	Fshatrat: Drenovë, Mborje, Boboshticë, Moravë, Qatrom, Ravonik, Turan, Dardhë
			Maliq	Qyteti Maliq	Maliq	Qyteti Maliq, Fshatrat: Kolanec, Goce, Gjyras, Bickë, Fshat Maliq, Plovisht
					Libonik	Fshatrat: Libonik, Drithas, Vloçisht, Vashhtëri, Pocestë, Ssyniz, Klocë, Shkozë, Kembëthekër, Beras, Zboq, Memël, Manastirec
					Gorë	Fshatrat: Zvarisht, Dolan, Lozhan, Lozhan i Ri, Senisht, Tresovë, Strelcë, Shalës, Selcë, Velçan, Mesmal, Moçan, Mjaltas, Marjan, Desmirë, Qëncë, Babjen, Dolanec
					Moglicë	Fshatrat: Moglicë, Gopesh, Dobërçan, Maliq-Opar, Gurduq, Bardhas, Zerec, Dushar, Torovec, Shpatmal, Peshtan, Lumaj, Protopapë, Osojë, Gurshqipe, Kucakë, Nikollarë
					Vreshtas	Fshatrat: Vreshtas, Sheqeras, Bregas, Podgorie
					Pirg	Fshatrat: Pirg, Gurishtë, Zvirinë, Lemnot, Qershizë, Kakaç, Shqitas, Velitemë, Sovjan, Novoselë, Bubuq
					Pojan	Fshatrat: Pojan, Zvezdë, Shëngjergji, Kreshpanji, Plasë, Zëmbllak, Burimas, Pendavini, Terovë, Rov, Oman, Rëmbec
			Pustec	Fshati Pustec	Pustec	Fshatrat: Pustec, Diellas, Lajthizë, Zaroshkë, Cerje, Goricë e Vogël, Goricë e Madhe, Kallamas, Gollomboc
			Kolonjë	Qyteti Ersekë	Ersekë	Qyteti Ersekë
					Qendër Ersekë	Fshatrat: Starië, Bejkovë, Psar, Selenicë, Kreshovë, Gostivisht, Lëngës, Kodras, Kabash, Borovë, Taç Qëndër, Taç Poshtë, Taç Lartë, Rehovë, Gjoneç, Prodan
					Leskovik	Qyteti Leskovik
					Qendër Leskovik	Fshatrat: Pobickë, Cerckë, Radat, Radovë, Postenan, Lashovë, Peshtan, Podë, Kovaçisht, Vrepcë, Gëmenji, Radani, Glinë, Gjirakar
					Novoselë	Fshatrat: Novoselë, Mesicë, Kaginas, Zharkan, Piskal, Vitisht, Shijan, Kaduq, Ndërmarr, Mbreshtan
					Barmash	Fshatrat: Barmash, Leshnjë, Shalës, Gozhdorazhd, Sanjollas, Kamnik, Bënjëz, Radinisht, Arrëz, Rajan
					Mollas	Fshatrat: Mollas, Skorovot, Qnam, Vodicë, Qafzez, Helmës, Shtikë, Pepellash, Butkë, Kozel, Milec, Bezhani, Boshani, Blush
					Çlirim	Fshatrat: Çlirim, Qesarak, Kaltanji, Qytezë, Selenicë e Pishës, Luaras, Lëncë, Kurtez, Orgockë, Qnam-Radovickë, Radovickë, Psar i Zi
			Devoll	Qyteti Bilisht	Bilisht	Qyteti Bilisht
					Qendër Bilisht	Fshatrat: Bitinckë, Tren, Buzliqen, Vënik, Vishocinë, Kuç, Poloskë, Kapshticë, Trestenik, Kurilë
					Hoçisht	Fshatrat: Hoçisht, Grace, Baban, Stropan, Eçmenik, Përparimaj, Grapsh, Çipan, Borsh, Bradvicë
					Progër	Fshatrat: Progër, Mançurisht, Cangonji, Pilur, Vranisht, Bickë, Rakickë, Shyec
					Miras	Fshatrat: Miras, Vidohovë, Arrëz, Çetë, Qytezë, Sinicë, Nikolicë, Menkulas, Ponçarë, Braçani, Koshnicë, Dobranji, Fitore, Ziçisht, Gjyres, Sul
			Pogradec	Qyteti Pogradec	Pogradec	Qyteti Pogradec
					Udenisht	Fshatrat: Udenisht, Memlisht, Çervenakë, Piskupat, Lin, Buqez
					Buçimas	Fshatrat: Buçimas, Tushemisht, Peshkëpi, Gurras, Gëshhtënjias, Remenji, Vërdovë, Bahçallëk
					Çërravë	Fshatrat: Çërravë, Blacë, Bletas, Alarup, Pretushë, Grabovicë, Nizhavec, Kodras, Leshnicë, Lumas, Qershizë
					Dardhas	Fshatrat: Dardhas, Stropckë, Grunjas, Prenisht, Dërdushë, Osnat, Lekas, Nicë, Stërkanji
					Trebinjë	Fshatrat: Trebinjë, Çezmë e Madhe, Çezmë e Vogël, Hondisht,

						Seleç e Sipërme, Llëngë, Plenisht, Hoshtecë, Zemeç, Potgozhan, Malinë, Kalivaç, Pevelan, Dunicë, Guci i Bardhë
					Propisht	Fshatrat; Propisht, Rodokal Sipër, Rodokal Poshtë, Homezh, Slabinjë, Somotinë, Kriçkovë, Seleç e Poshtme, Hornçan, Vërrë, Golik, Slatinë, Baribardhë, Selishtë, Zalltoze
					Velçan	Fshatrat; Velçan, Buzahishtë, Shpellë, Bishnicë, Jollë, Losnik, Laktesh, Senishtë

QARKU KUKËS

Nr.	Njësi të qeverisjes vendore					Njësitë administrative përbërëse	Qytetet dhe fshatrat në përbërje të tyre
	Qarku	Qendra e Qarkut	Bashkia	Qendra e Bashkisë			
VIII	Kukës	Qyteti Kukës	Kukës	Qyteti Kukës	Kukës	Qyteti Kukës; Fshatrat; Gostil, Drinas	
					Malzi	Fshatrat; Shërnri, Shtanë, Petkaj, Mguille, Çarn, Gdheshte, Pistë, Spas, Shikaj, Dukagjin, Kalimash, Kryemadh	
					Bicaj	Fshatrat; Bushat, Bicaj, Osmane, Mholaj, Mustafaj, Nangë, Kolesjan, Dornaj, Gabricë, Tërshenë	
					Ujmnisht	Fshatrat; Lusën, Zallë, Malqene, Resk, Ujmnisht, Skavicë, Tejdrine	
					Tërthore	Fshatrat; Morinë, Bardhoc 1, Bardhoc 2, Breg-Lumë, Pobreg, Gjegjan	
					Shtiqën	Fshatrat; Shtiqën, Koder Lume, Krenze, Gjallicë	
					Zapod	Fshatrat; Orgjost, Kosharisht, Pakisht, Zapod, Orçikël, Bele, Lojmë	
					Shishtavec	Fshatrat; Shishtavec, Novosej, Kollovoz, Shtrëzë, Borçë, Oreshkë, Cëmalevë	
					Topoan	Fshatrat; Topoan, Xhaferraj, Turaj, Brekije, Nimgë	
					Bushtricë	Fshatrat; Bushtricë, Gjegje, Matrانش, Palush, Vilë, Baruç, Sapat	
					Gryk-Çajë	Fshatrat; Fshat, Çajë, Buzëmadhe, Shkinak	
					Kalis	Fshatrat; Gëshhtëjë, Kodër-Gëshhtëjë, Kalis, Gurrë, Pralisht	
					Surroj	Fshatrat; Çinamak, Fusharë, Surroj, Aliaj	
			Arrën	Fshatrat; Arrën, Arrëz, Barrë, Vërrij, Tejmollë			
			Kolsh	Fshatrat; Kolsh, Mamëz, Myç-Mamëz			
			Has	Qyteti Krumë	Krumë	Qyteti Krumë, Fshatrat; Krumë, Gajrep, Cahan, Mujaj-Dajç, Zahrisht,	
					Fajza	Fshatrat; Fajza, Vranisht, Tregtan, Likeni i Kuq, Metaliaj, Brenogë	
					Gjinaj	Fshatrat; Gjinaj, Pusi i Thatë, Myç-Has, Dornaj, Pogaj, Kishaj	
					Golaj	Fshatrat; Golaj, Nikoliq, Bardhaj, Perollaj, Vlahen, Letaj, Peraj, Dobrunë, Zgjeç, Qarr, Helshan, Kostur	
			Tropojë	Qyteti Bajram Curri	Bajram Curri	Qyteti Bajram Curri	
					Fierzë	Qyteti Fierzë, Fshatrat; Tpla, Dushaj i Poshtëm, Degë, Breg-Lum	
					Lekbibaj	Fshatrat; Brisë, Salce, Palç, Peraj, Gjonpepaj, Lekbibaj, Tetaj, Shëngjergj, Curraj i Poshtëm, Betoshe, Qerreç Mulaç, Curraj i Sipërm	
					Margegaj	Fshatrat; Margegaj, Fushë Lumi, Koçanaj, Shoshan, Laga Paqës, Bradoshnicë, Dragobi, Çerem, Valbonë, Rragam	
					Llugaj	Fshatrat; Bukovë, Jaho Salih, Llugaj, Luzhë, Rrez-Mali, Rragam	
					Bujan	Fshatrat; Bujan, Rosujë, Dojan, Markaj, Gri, Lekurtaj, Selinaj, Billatë, Gri e Re	
					Bytyç	Fshatrat; Pac, Zherkë, Vlad, Çorraj-Veliç, Berishë, Visoçë, Mash, Zogaj, Prush, Kepenek, Kam, Leniq,	
					Tropojë	Fshatrat; Astë, Kojel, Vçidol, Kasaj, Gegaj, Buçaj, Papaj, Sopot, Babinë, Begaj, Shumice-Ahmetaj, Myhejan, Kovaç, Kërmanjë, Shkëlzen	

QARKU LEZHË

Nr.	Njësi të qeverisjes vendore					Njësitë administrative përbërëse	Qytetet dhe fshatrat në përbërje të tyre
	Qarku	Qendra e Qarkut	Bashkia	Qendra e Bashkisë			
IX.	Lezhë	Qyteti Lezhë	Lezhë	Qyteti Lezhë	Lezhë	Qyteti Lezhë	
					Shëngjin	Qyteti Shëngjin, Fshatrat; Ishull-Shëngjin, Ishull- Lezhë, Mali-Shëngjin, Mali- Rencit, Kodër Mulliri	
					Zejmen	Fshatrat; Zejmen, Tresh, Pruell, Berzane, Pllanë, Markatomaj, Spiten	
					Shënkoll	Fshatrat; Shënkoll, Rilë, Tale 1, Tale 2, Barbullojë, Grykë-Lumi, Gajush, Alk	
					Ballëdren	Fshatrat; Ballëdren, Mali-Kakariq, Qëndër-Kakariq, Gocaj, Ballëdren i Ri, Torovicë, Malecay, Koljakaj	
					Kallmet	Fshatrat; Kallmet i Madh, Kallmet i Vogël, Rraboshtë, Mërcj	
					Blinisht	Fshatrat; Blinisht, Troshan, Fishë, Krapijë, Piraj, Baqel, Kodhel	
					Dajç	Fshatrat; Dajç, Gjadër, Gramsh, Mabë, Dragush, Kotërr, Zojs	
					Ungrej	Fshatrat; Ungrej, Kashnjet, Gjobardhaj, Kalivaç, Ras-Butë, Zinaj, Fregen, Kaluer, Sukaxhi	
					Kolsh	Fshatrat; Kolsh, Gjash, Kacinar, Patalej, Lalim, Lalim Lukaj, Velë, Manati, Grykë, Barbullojë e Re	

			Mirditë	Qyteti Rrëshen	Rrëshen	Qyteti Rrëshen, Fshatrat; Ndërfushas, Ndërfan, Gëziq, Tarazh, Jezull, Kodër Rrëshen, Sheshaj, Fushë-Lumdi, Malaj, Malaj Epërm, Tenë, Lurth, Buknirë, Kulmë
					Rubik	Qyteti Rubik, Fshatrat; Fierzë, Bulshizë, Fang, Rasfik, Katund i Vjetër, Munaz, Rreja e Zezë, Rreja e Velës, Vau Shkezë, Rrethi i Sipërm, Livadhëz, Bulger
					Selitë	Qyteti Kurbnesh, Fshatrat; Lufaj, Bardhaj, Lëkundë, Zaj, Kthellë e Sipërme, Kurbnesh-fshat, Mërkurth, Kumbull
					Kthellë	Fshatrat; Perlat Qendër, Perlat i Sipërm, Shebe, Tharr, Trojë, Prosek, Rrushkull, Ujë, Shtrezë
					Fan	Fshatrat; Klos, Shtrengaj, Bisakë, Fan, Zall-Xhuzhë, Katundi i Ri, Konaj, Shëngjin, Petoq, Xhuzhë, Dardhëz, Thirrë, Sang, Hebe, Domgjon, Gjakëz, Munellë
					Orosh	Qyteti Reps, Fshatrat; Kullaxhi, Blinisht, Pshqesh, Mashtëkor, Shërmi, Grykë Orosh, Lgin, Bulshar, Planet, Ndërshen, Nënshajt, Kodër-Spaç, Gurth-Spaç, Lajthizë
					Kaçinar	Fshatrat; Kaçinar, Arrëz, Kuzhnen, Simon, Shëngjergj, Shtuf, Shpërdhezë
			Kurbin	Qyteti Laç	Laç	Qyteti Laç, Fshatrat; Laç (Sanshak)
					Mamurras	Qyteti Mamurras, Fshatrat; Fushë-Mamurras, Shpërtet, Shërmi, Zhejë, Katund i Ri, Gjorm, Drojë
					Milot	Qyteti Milot, Fshatrat; Skuraj, Mal Milot, Fushë Milot, Mal i Bardhë, Mal i Bardhë i Sipërm, Gallatë, Selitë, Gemac, Vinjoll, Shullaz, Prozhmë, Delbnisht, Fecr-Shkopet, Shkopet
					Fushë-Kuqe	Fshatrat; Fushë - Kuqe, Adriatik, Patok, Gorre, Gurëz

QARKU SHKODËR

Nr.	Njësi të qeverisjes vendore			Qendra e Bashkisë	Njësitë administrative përbërëse	Qytetet dhe fshatrat në përbërje të tyre
	Qarku	Qendra e Qarkut	Bashkia			
X	Shkodër	Qyteti Shkodër	Malësi e Madhe	Qyteti Koplík	Koplík	Qyteti Koplík
					Gruemirë	Fshatrat; Gruemirë, Borç i Vogël, Grudë-Fushë, Grilë, Kurtë, Linaj-egë-lepurosh, Orataj, Rrash, Vorfë, Demiraj, Ktosh, Gjonnë, Mshqerë, Vajush, Borç i Madh, Kerçaj
					Kastrat	Qyteti Bajzë, Fshatrat; Iranaj, Aliaj, Gradec, Hot, Jeran, Pjetrosan, Rapshtë, Vukpalaj, Premal, Goraj-Budishtë, Kastrat, Bratosh
					Kehmend	Fshatrat; Tamarë, Brojë, Kozhnoje, Selcë, Vukël, Lëpushë, Vermosh, Nikç
					Qendër	Fshatrat; Bogë-Palvar, Dobër, Jubicë, Kamicë-Flakë, Kalldrun, Koplík i Sipërm, Shtërbeg, Lohe e Poshtme
					Shkrel	Fshatrat; Dedaj, Bogë, Bzhetë, Bzhetë-Markaj, Lohe e Sipërme, Vrith, Vuç-Kurtaj, Zagorë, Qaf-Gradë, Reç, Rrepisht, Kokpapaj
					Shkodër	Qyteti Shkodër
					Ana e Malit	Fshatrat; Oblikë, Babot, Muriqan, Shtuf, Dramosh, Oblikë e Sipërme, Obot, Vallas, Velinaj, Vidhgar
					Bërdicë	Fshatrat; Bërdice e Madhe, Bërdice e mesme, Bërdice e sipërme, Trush, Beltoje, Mali Hebjaj
					Dajç	Fshatrat; Dajç, Samrisht i Ri, Samrisht i Sipërm, Belaj, Mali i Gjymtit, Pentar, Rrushkull, Mushan, Darragat, Suka-Dajç, Shiq
					Guri i Zi	Fshatrat; Guri i Zi, Juban, Ganjollë, Kuç, Rrencë, Vukatane, Gajtan, Rragam, Sheldi, Mazrek, Shpor
			Postribë	Fshatrat; Mes, Dragoç, Boks, Kullaj, Myselim, Dritsh, Ura e shtrenjtë, Domen, Shakotë, Prekal, Vilëz		
			Pult	Fshatrat; Pog, Kër, Gjuraj, Plan, Xhan, Bruçaj, Mguil		
			Rrethinat	Fshatrat; Dobraq, Grudë e Re, Shtoj i Ri, Guci e Re, Shtoj i Vjetër, Zues, Golem, Hot i Ri, Bleran, Bardhaj		
			Shalë	Fshatrat; Breg-Lumi, Abat, Nicaj-Shale, Lekaj, Vuksanaj, Pecaj, Thedi, Nderlyaj, Gijnaj, Nënnavriq, Lotaj		
			Shosh	Fshatrat; Ndrejaj, Nikaj-Shosh, Palaj, Pepsuraj, Brashtë		
			Velipojë	Fshatrat; Velipojë, Pulaj, Luarzë, Baks-Rrjoll, Gomsiqe, Baks i Ri, Pulaj, Reç i Ri, Ças, Mali Kolaç		
			Vau -Dejës	Qyteti Vau-Dejës	Vau-Dejës	Qytetet Vau Dejës, Fshatrat; Mjedë, Spatharë, Shelqet, Kaç, Naraç, Dush, Karmë, Gomsiqe
					Bushat	Fshatrat; Bushat, Shkëzë, Plezhë, Kosmaç, Stajkë, Ashtë, Rranxa, Fshat i Ri, Mali i Jushit, Plepan-Konaj, Melgush, Barbullush, Kukël, Hoten
					Vig-Mnelë	Fshatrat; Mnelë e Madhe, Mnelë e Vogël, Vig
					Hajmel	Fshatrat; Hajmel, Dheu i Lehtë, Pistull, Paçram, Nënshatë
					Temal	Fshatrat; Koman, Qerret, Arrë, Vilë, Telum, Kllogjen, Malagji-Kajvall, Toplanë, Sennë, Gushhtë
					Shllak	Fshatrat; Vukpakaj-Gegaj, Palaj-Gushaj, Benë, Kroni i Madh, Barcollë, Vukaj, Uk-Bibaj

	Pukë	Qyteti Pukë	Pukë	Qyteti Pukë, Fshatrat; Pukë, Lajthizë
			Gjegjan	Fshatrat; Dorn, Gjegjan, Gojan i Vogël, Rras, Kuzhnen, Gojan i Madh, Shkozë, Kimëz, Kalivare, Mesul
			Rrapë	Fshatrat; Breg, Rrapë, Kabash, Buhot, Bicaj, Blinisht, Lumzi, Meçe
			Qelëz	Fshatrat; Qelëz, Bushat, Dushnezë, Midhë, Buzhalë, Dedaj, Levrushk, Ukth, Qerret i Vogël
			Qerret	Fshatrat; Qerret, Luf, Dush, Karmë, Kçirë, Luf-Plan, Korthpulë, Kaftall, Tejkodër, Gomsiqe, Vrih, Plet
	Fushë-Arrëz	Qyteti Fushë-Arrëz	Fushë-Arrëz	Qyteti Fushë-Arrës, Fshatrat; Fushë-Arrës, Miçaj, Lumëardhe
			Fierzë	Fshatrat; Fierzë, Porav, Bugion, Kokkodë, Arst, Miliska, Mëzi, Aprip-Guri
			Blerim	Fshatrat; Flet, Xeth, Kulumri, Trun, Blerim, Dardhë, Qebik
			Qafë-Mali	Fshatrat; Qafë-Mali, Armiraj, Srioqe, Mollsuqe, Lajthizë, Lumbardhë, Tuç, Kryezi, Orosh
			Iballë	Fshatrat; Iballë, Sapaç, Levosh, Berishë e Vogël, Berishë Vendi, Berishë e Sipërme, Shopel, Mërtur

QARKU TIRANË

Nr.	Njësi të qeverisjes vendore				Njësitë administrative përbërëse	Qytetet dhe fshatrat në përbërje të tyre
	Qarku	Qendra e Qarkut	Bashkia	Qendra e Bashkisë		
XI.	Tiranë	Qyteti Tiranë	Tiranë	Qyteti Tiranë	Tiranë	Njësia bashkiake nr.1, Njësia bashkiake nr.2, Njësia bashkiake nr.3, Njësia bashkiake nr.4, Njësia bashkiake nr.5, Njësia bashkiake nr.6, Njësia bashkiake nr.7, Njësia bashkiake nr.8, Njësia bashkiake nr.9, Njësia bashkiake nr.10, Njësia bashkiake nr.11
					Petrelë	Fshatrat; Petrelë, Mollet, Stërmas, Picall, Shënkoll, Gurrë e Madhe, Gurrë e Vogël, Daias, Barbash, Fikas, Mangull, Qelha, Shytaj, Hekal, Kryezi, Percëllesh, Dunishtë
					Farkë	Fshatrat; Farkë e Madhe, Farkë e Vogël, Lundër, Mjull Bathore, Sauk, Selitë
					Dajt	Fshatrat; Linzë, Shishtufinë, Tujan, Brar, Ferraj, Priskë e Madhe, Surrel, Lanabreges, Shkallë, Qatmollë, Darshen, Selbë, Murth
					Zall-Bastar	Fshatrat; Zall-Bastar, Bastar i Mesëm, Bastar – Mumiz, Vilëz, Zall-Mner, Mner i Sipërm, Bulqesh, Zall Dajt, Besh, Dajt, Shëngjin i Vogël, Selitë Mali
					Bërzhitë	Fshatrat; Ibë, Bërzhitë, Dobresh, Ibë e Poshtme, Pëllumbas, Mihaljas-Cimë, Kus, Fravesh, Kllojkë, Pashkashesh, Lugë-Shalqizë, Rozaverë
					Krrabë	Qyteti Krrabë, Fshatrat; Mushqeta, Skuterë
					Baldushk	Fshatrat; Baldushk, Mumajes, Fushas, Balshaban, Shpatë, Isufmuçaj, Mustafakocaj, Koçaj, Kalunij, Vesoj, Parret, Shënkoll, Vrap, Shpat i Sipërm
					Shëngjergj	Fshatrat; Shëngjergj, Verri, Urë, Burimas, Shëngjin, Faqesh, Bizë, Fage, Parpujë, Vakunone, Dornje, Derje
					Vaqarr	Fshatrat; Vaqarr, Allgjatë, Arbanë, Buticë, Damjan-Fortuzaj, Gropaj, Lakn, Prush, Vishaj, Sharë
					Kashar	Fshatrat; Kashar, Yzberish, Mëzez, Yrshek, Katundi i Ri, Kus, Mazrek
					Pezë	Fshatrat; Pezë e Madhe, Pezë Helnës, Pezë e Vogël, Varosh, Maknor, Dorëz, Gror, Grecë, Pajanë, Grysylkanë
					Ndroq	Fshatrat; Ndroq, Zbançe, Kërçukje, Zhurje, Lagje e Re, Pinet, Sauqet, Çalabërrezë, Shesh, Gëbllesh, Mënik
			Zall-Herr	Fshatrat; Zall - Herr, Dritas, Çerkezë-Morinë, Qinar, Kallmet, Herraj, Pinar, Priskë e Vogël, Radhesh		
			Kamëz	Qyteti Kamëz, Fshatrat; Bathore, Laknas, Valias, Frutkultuë, Bulqesh, Zall-Mner		
			Paskuqan	Fshatrat; Paskuqan, Babrru Qëndër, Kodër e Kuqe, Shpat, Fushë e Kërçikëve, Kodër Babrru, Paskuqan Fushë, Paskuqan Kodër		
			Vorë	Qyteti Vorë, Fshatrat; Vorë, Marqinet, Shangë, Gërdec, Gjokaj, Kuc, Marikaj, Picar		
			Prezë	Fshatrat; Prezë, Ahmetaq, Palaq, Fushë Prezë, Gjeç, Kodër, Ndëmmjetës, Breg - Shkozë		
			Bërçullë	Fshatrat; Bërçullë, Mukaj, Dornje		
			Kavajë	Qyteti Kavajë		
Synej	Fshatrat; Synej, Butaq, Rrikaj, Hajdaraj, Peqinaj, Rrakull, Bago					
Luz i Vogël	Fshatrat; Luz i Vogël, Vorrozen, Beden, Blerimaj					
Golem	Fshatrat; Golem, Kryemëdhej, Tilaj, Seferaj, Golemas, Qerret, Karpen, Zik-Xhafaj, Kanaparaj, Agonas, Karpen i Ri					
Helmas	Fshatrat; Helmas, Zikular, Lis-Patros, Shtodhër, Çetë, Mornël, Habilaj, Çollakaj, Kryezi, Cikallesh					
Rrogzhinë	Qyteti Rrogzhinë, Fshatrat; Rrogzhinë					
Kryevidh	Fshatrat; Kryevidh, Ballaj, Rreth-Greth, Patkë-Milot, Zhabjak, Spanesh, Spille, Dornën, Stërbeq, Shardushk, Kazie					
Sinaballaj	Fshatrat; Sinaballaj, Methasanaj, Hazdushk, Hamenaj, Koçaj-Sheshaj, Thartor, Rrostej, Fliballj, Demarkaj					
Lekaj	Fshatrat; Lekaj, Harizaj, Geman, Zambish, Mushnik, Mliq, Okshtun, Luz i Madh, Shkozë, Kryeluzaj					
Gosë	Fshatrat; Gosë e Madhe, Gosë e Vogël, Kalush, Kërçukaj, Vilë-Ballaj					

QARKU VLORË

Nr	Njësi të qeverisjes vendore			Qendra e Bashkisë	Njësitë administrative përbërëse	Qytetet dhe fshatrat në përbërje të tyre
	Qarku	Qendra e Qarkut	Bashkia			
XII	Vlorë	Qyteti Vlorë	Vlorë	Qyteti Vlorë	Vlorë	Qyteti Vlorë
					Orikum	Qyteti Orikum, Fshatrat; Dukat, Dukat Fshat, Tragas, Radhimë
					Qendër Vlorë	Fshatrat; Bestrovë, Babicë e Madhe, Babicë e Vogël, Hoshitimë, Kaninë, Kërkovë, Nartë, Sherishtë, Panaja, Xhyherinë, Zvërnec, Sazan
					Novoselë	Fshatrat; Novoselë, Aliban, Bishan, Mifol, Poro, Dëllenjë, Delisuf, Trevllazër, Cerkovinë, Skroftinë, Fitore, Akërnj
			Selenicë	Qyteti Selenicë	Shushicë	Fshatrat; Shushicë, Bunavi, Beshisht, Grabian, Drithas, Mekat, Llakatund, Çepirat, Risili
					Selenicë	Qyteti Selenicë
					Armen	Fshatrat; Armen, Karbunarë, Rromës, Treblovë, Lubonjë, Picar, Mesarak
					Vllahinë	Fshatrat; Vllahinë, Kocul, Mërtiraj, Reshepaj, Hadëraj, Mallkeq, Gërrec, Petë, Kropisht, Vezhdanisht, Peshkëpi, Penkovë
					Kotë	Fshatrat; Kotë, Gumenicë, Hysoverdhë, Lapardha, Mavrovë, Mazhar, Vajzë, Vodicë, Shkallë Mavrovë, Drashovicë
					Sevaster	Fshatrat; Sevaster, Golimbas, Dushkarak, Shkozë, Mazhar, Ploçë, Lezhan, Amonicë
			Himarë	Qyteti Himarë	Brataj	Fshatrat; Brataj, Lepenicë, Gjorn, Velçë, Ramicë, Mesaplik, Matogjin, Bashaj, Vërmik, Malas
					Himarë	Qyteti Himarë, Fshatrat; Pilur, Kudhës, Qeparo fshat, Qeparo Fushë, Vuno, Iliaz, Dhërnj, Gjilekë, Palasë
					Lukovë	Fshatrat; Lukovë, Borsh, Fterrë, Çorraj, Piqeras, Sasaj, Qazim Pali, Shënavil, Nivicë
			Sarandë	Qyteti Sarandë	Horë - Vranisht	Fshatrat; Vranisht, Kuç, Kuç Buronjë, Bolenë, Kallarat, Tërbaç
					Sarandë	Qyteti Sarandë, Fshatrat; Gjëshë, Metoq, Çukë, Shelegar
			Konispol	Qyteti Konispol	Ksamil	Fshatrat; Ksamil
					Konispol	Qyteti Konispol, Fshat; Çiflik,
					Xarrë	Fshatrat; Xarrë, Mursi, Shkallë, Vrinë, Shëndëlli
			Finiq	Fshati Dermish	Markat	Fshatrat; Dishat, Vërvë, Shalës, Markat, Ninat, Janjar
					Livadhja	Fshatrat; Livadhja, Kulluricë, Lazat, Kalcat, Kodër, Lefter Talo, Gravë, Qesarat, Komat, Karoq, Grazhdan, Zminec, Sopik, Pandalejmon, Vagalat.
					Dhivër	Fshatrat; Dhivër, Rumanxë, Memoraq, Navaricë, Dermish, Leshnicë e Sipërme, Leshnicë e Poshtme, Janicat, Llupsat, Cerkovicë, Shëndre, Malcan
					Aliko	Fshatrat; Aliko, Çauh, Neohor, Tremul, Rahullë, Pllakë, Jennë, Vurgu i Ri, Halo, Dritas
					Finiq	Fshatrat; Finiq, Buronjë, Çlirim, Vriun, Karahaxhë, Bregas
Delvinë	Qyteti Delvinë	Mesopotam	Fshatrat; Mesopotam, Dhrovjan, Krongj, Bisticë, Velahovë, Livinë, Brajlat, Sirakat, Kostar, Fitore, Krane, Ardhasovë, Kardhikaq, Pecë, Muzinë			
		Delvinë	Qyteti Delvinë, Fshatrat; Barnatat, Vllahat, Rusan, Lefterhor, Kakodhiq, Sopot, Stjar, Vanë, Blerimas			
		Vergo	Fshatrat; Vergo, Tatzat, Kalasë, Fushë Vërrë, Senicë, Kopaçez, Qafë Dardhë, Bajkaj			



REPUBLIKA E SHqipërisë
MINISTRIA E Çështjeve Vendore

HARTA ADMINISTRATIVE TERRITORIALE E QARQEVË TË SHqipërisë

1:420,000





REPUBLIKA E SHQIPËRIË
MINISTRIA E ÇESHTJEVE VENDORE

HARTA ADMINISTRATIVE TERRITORIALE E BASHKIVE TË SHQIPËRIË

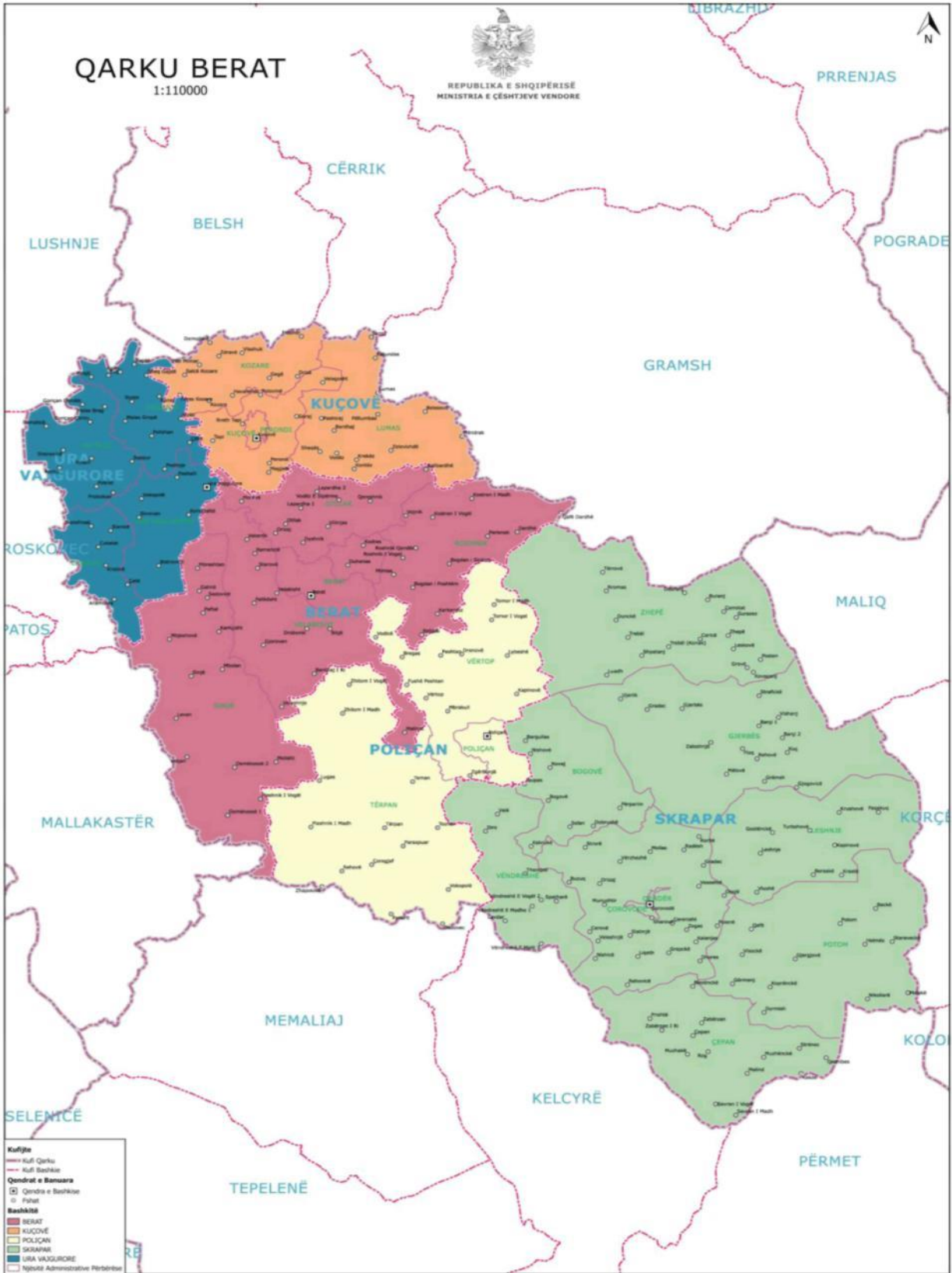
1:420.000

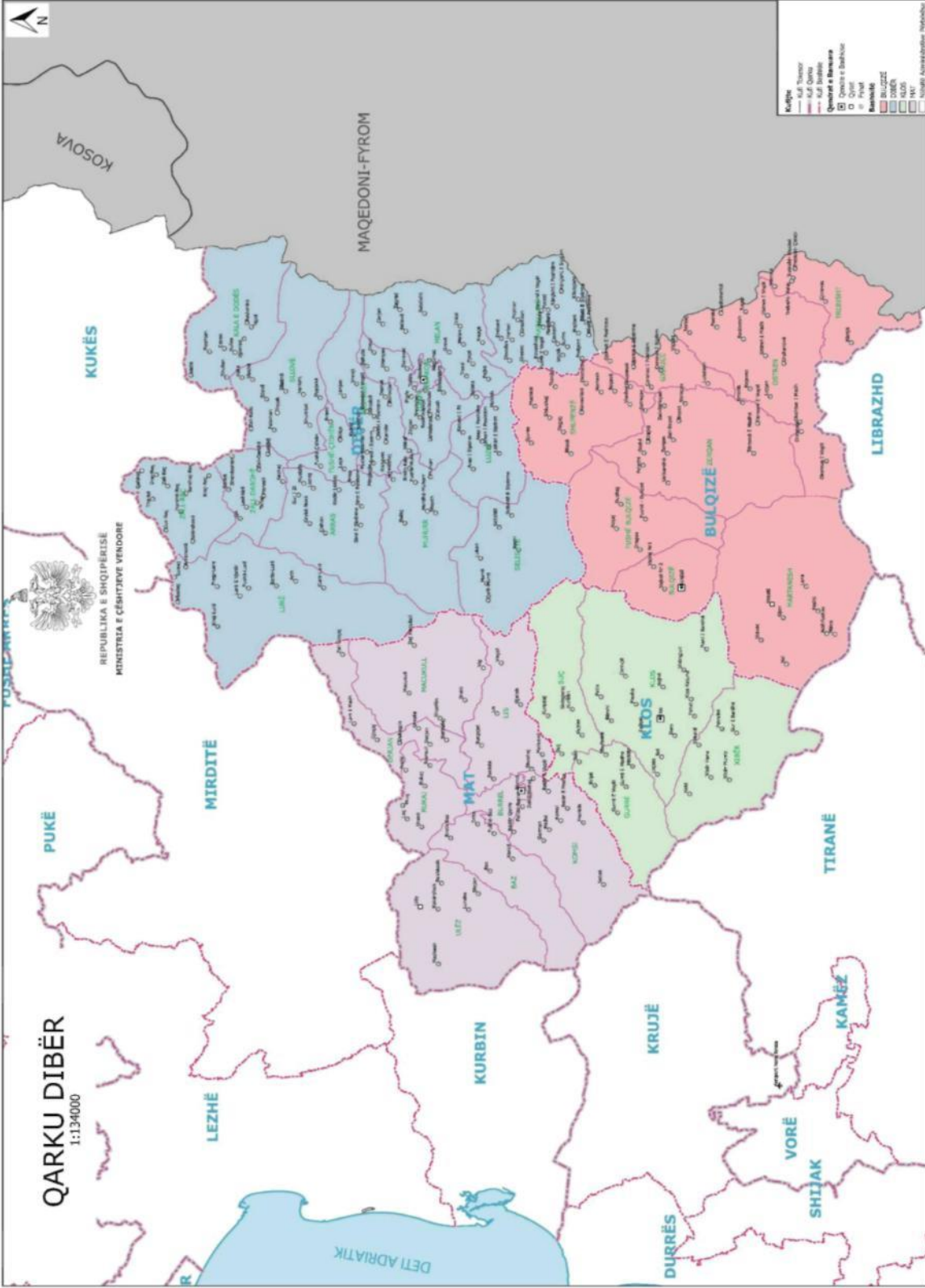


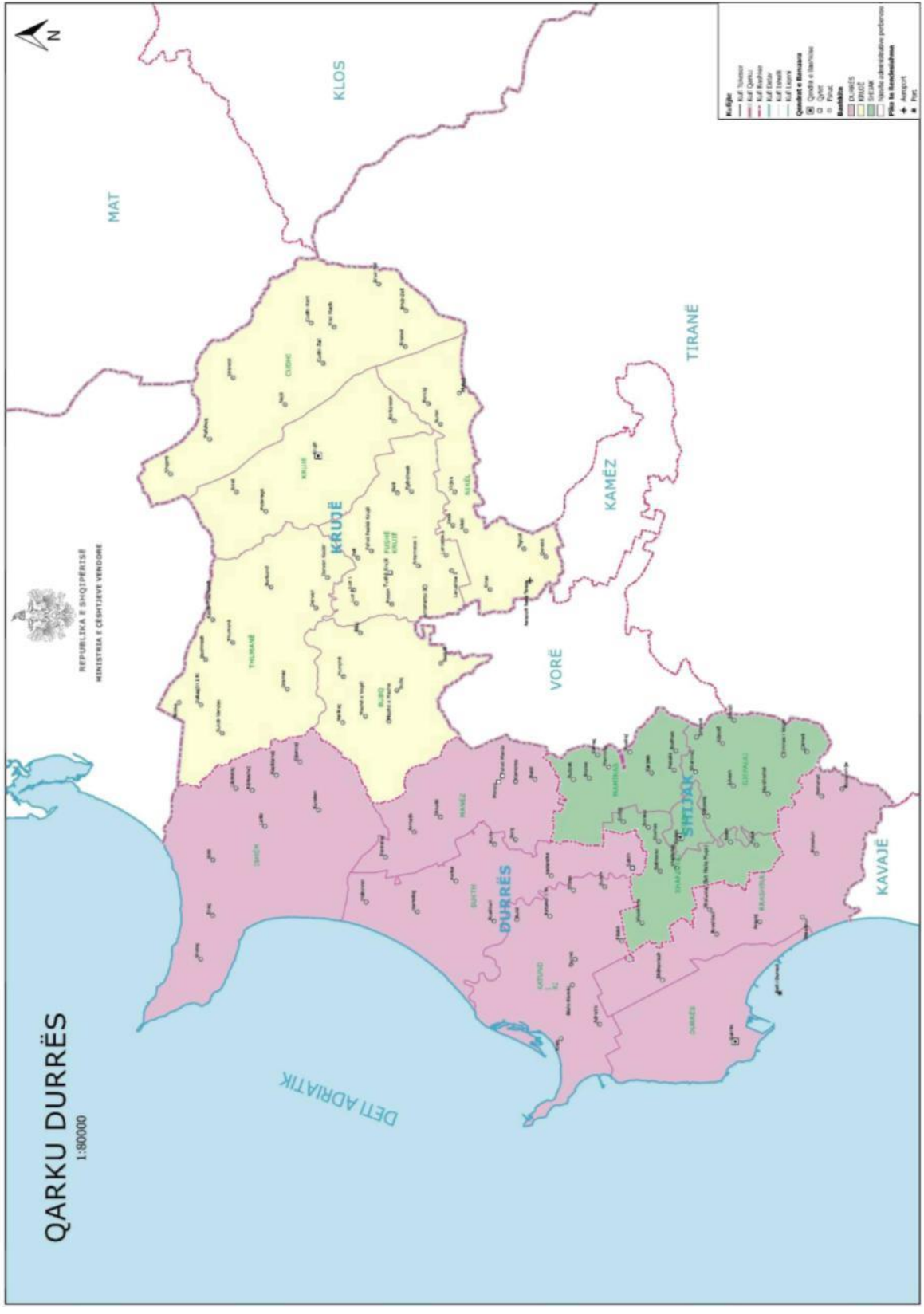
 Kufi Bashkie

Njësia administrative perberese









QARKU DURRËS

1:80000

REPUBLIKA E SHQIPËRISE
MINISTRIA E ÇMËRTJEVE VENDORE



- Kujdes:**
- R.F.T. Niveli I
 - R.F.T. Qarku
 - R.F.T. Rajoni
 - R.F.T. Qarku
 - R.F.T. Shkoll
 - R.F.T. Llova
- Qytetë e Bashkësia**
- Qytetë e bashkësia
 - Bashkësia
- Relevetë**
- Durrës
 - Shkoll
 - Kavajë
- Shënim:**
- Niveli administrativ i politikanit
 - Pika të transportit
 - Ferë

DETI ADRIATIK

MAT

KLOB

KRUJË

VORË

DURRËS

TIRANË

KAMEZ

SHKOLL

KAVAJË



QARKU FIER

1:103000

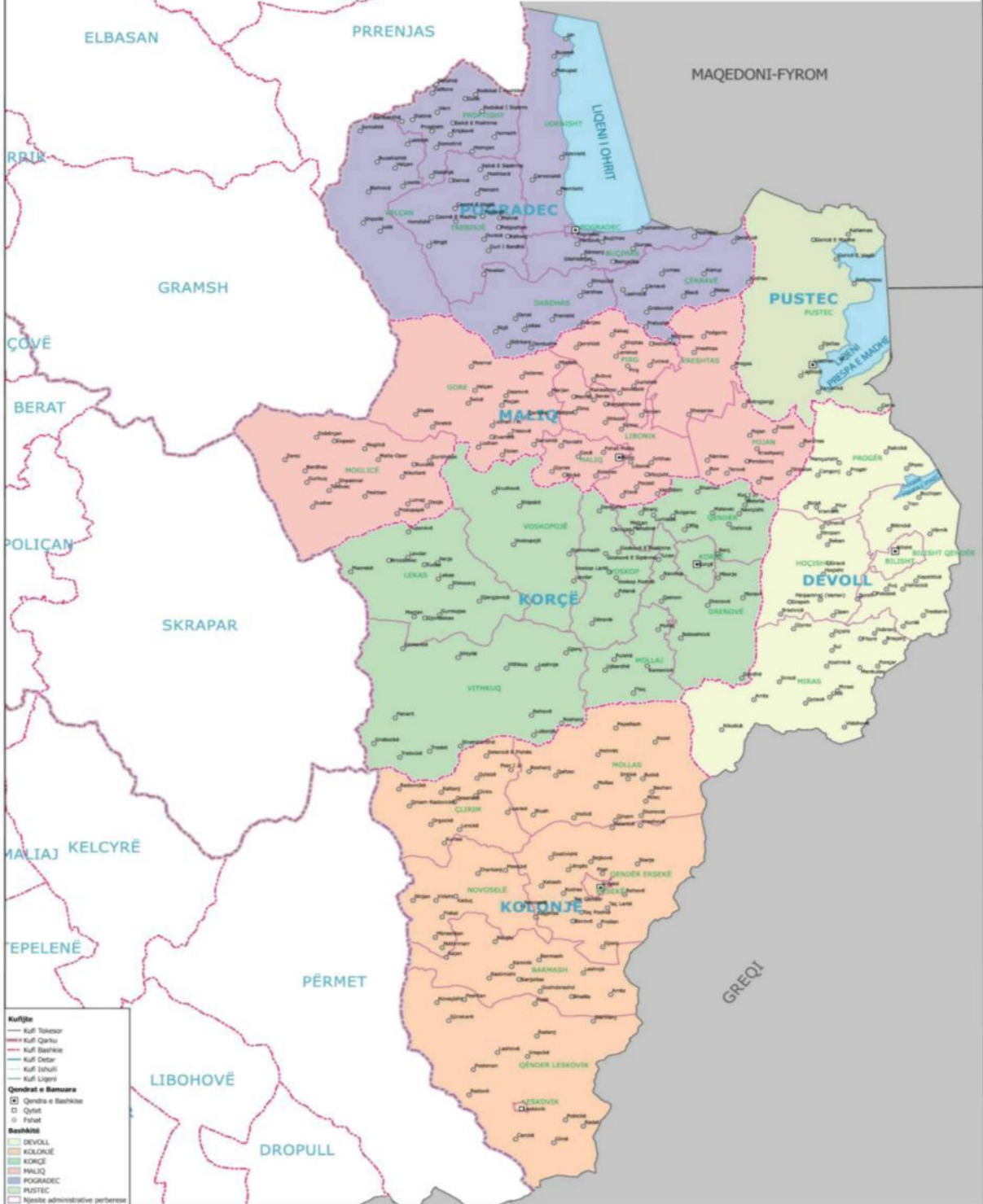


- Kufijtë**
- Kufi Tërkësor
 - Kufi Qarku
 - Kufi Bashkisë
 - Kufi Detar
 - Kufi Ishull
 - Kufi Luginë
- Qendrat e Bashkisë**
- Qendra e Bashkisë
 - Fshat
- Bashkiat**
- DIVJAKE
 - FIER
 - LUSHNJE
 - MALLAKASTËR
 - PATOS
 - ROSKOVEC
- Njesite Administrative Perberese**



QARKU KORÇË

REPUBLICA E SHQIPËRIË
MINISTRIA E ÇESHTJEVE VENDORE

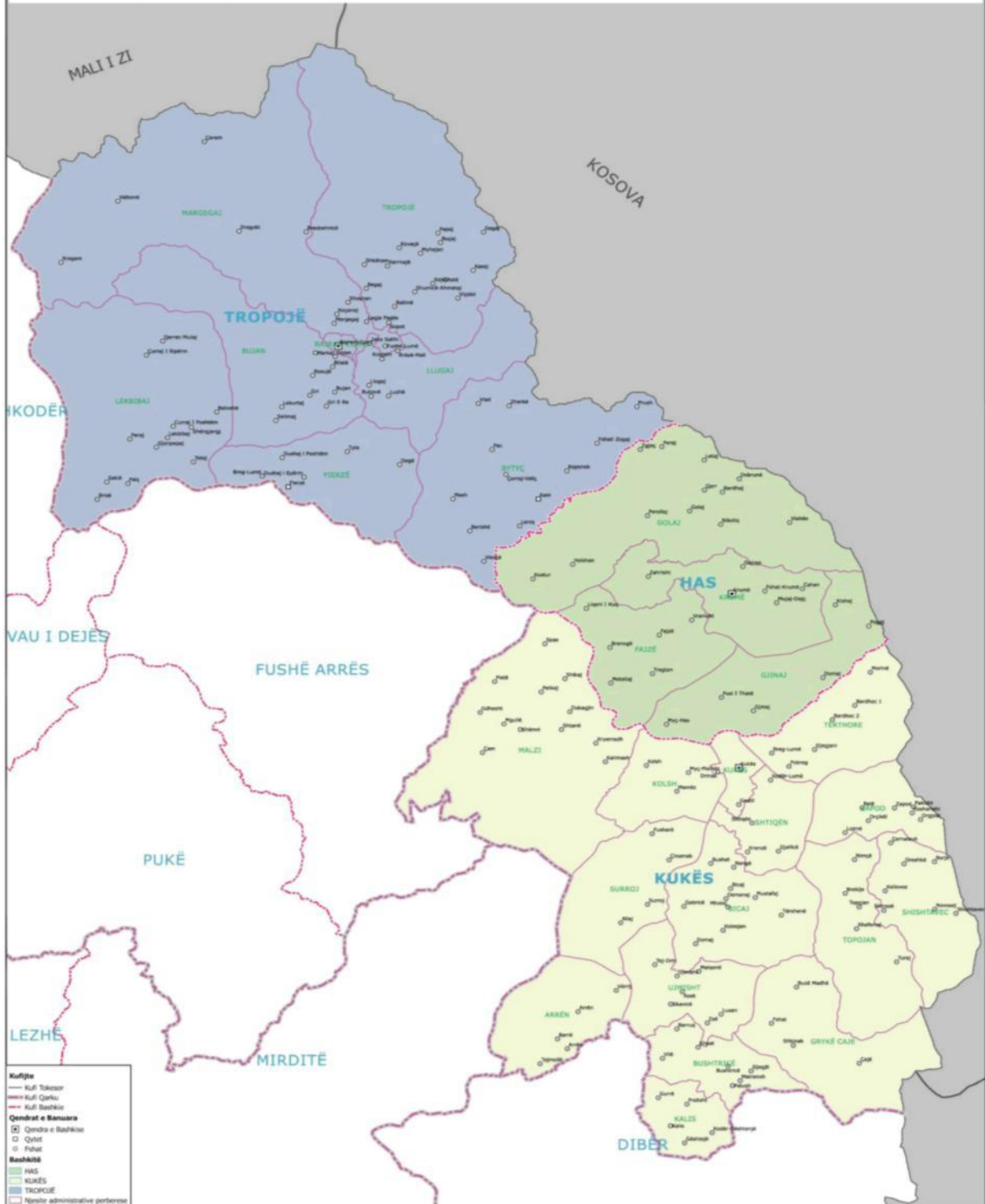


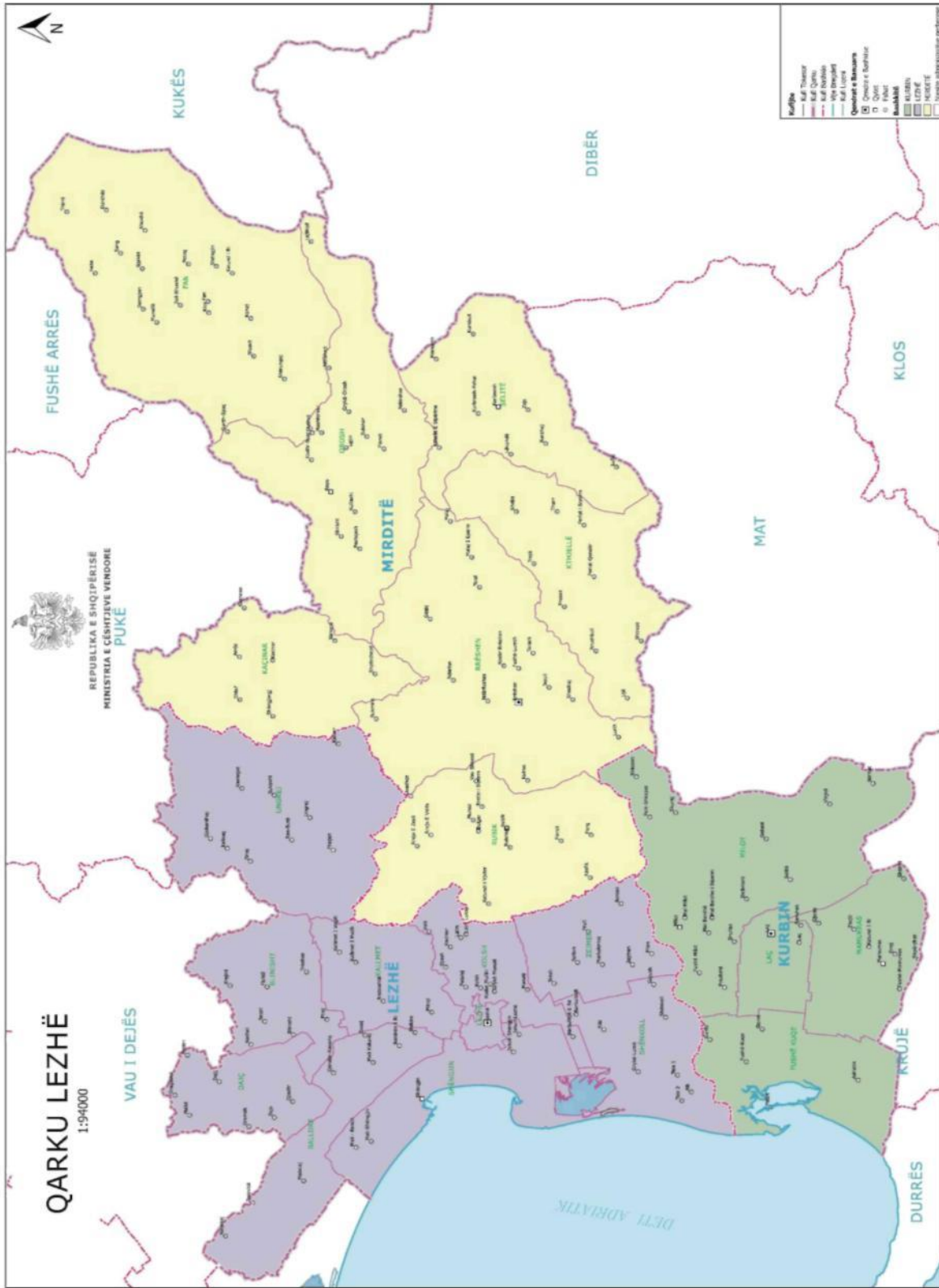
QARKU KUKËS

1:120000



REPUBLIKA E SHQIPËRISE
MINISTRIA E ÇESHTJEVE VENDORE





QARKU SHKODËR

1:135000



REPUBLIKA E SHQIPËRIË
MINISTRIA E ÇËSHTJVE VENDORE



